

サスケアリンク いいね！グランプリ
3周年イベント人気出展者のプレゼンの部

第2位

株式会社ヘルステクノロジー

2023年12月19日

自己紹介

和泉 逸平 1973年生 愛媛県出身

【介護・福祉】 社会福祉法人るりこう会 理事

【公衆衛生】 公益財団法人国際医療財団 理事・事務局長

【歯科口腔】 一般社団法人国際歯科医療安全機構 事務局長

【医療】 医療法人社団醫光会 監事 (訪問医療)
(認知症予防 東京大学酒谷薫先生)

【精神・障害】 公益財団法人正光会 監事 (精神科病院)

【ロボット】 株式会社ヘルステクノロジー 代表取締役 (株式会社菊池製作所関連会社)

【関連ネットワーク】

サスケアリンク 理事

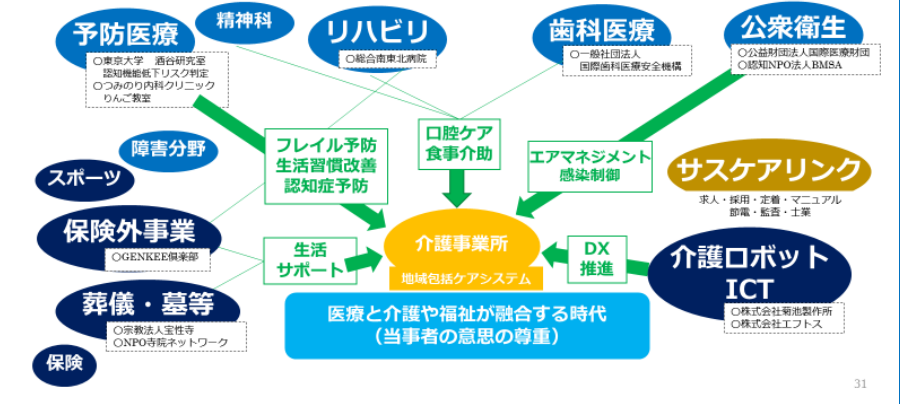
ふくしまロボットシティ推進協議会 運営委員

特定非営利活動法人寺院ネットワーク 理事・事務長

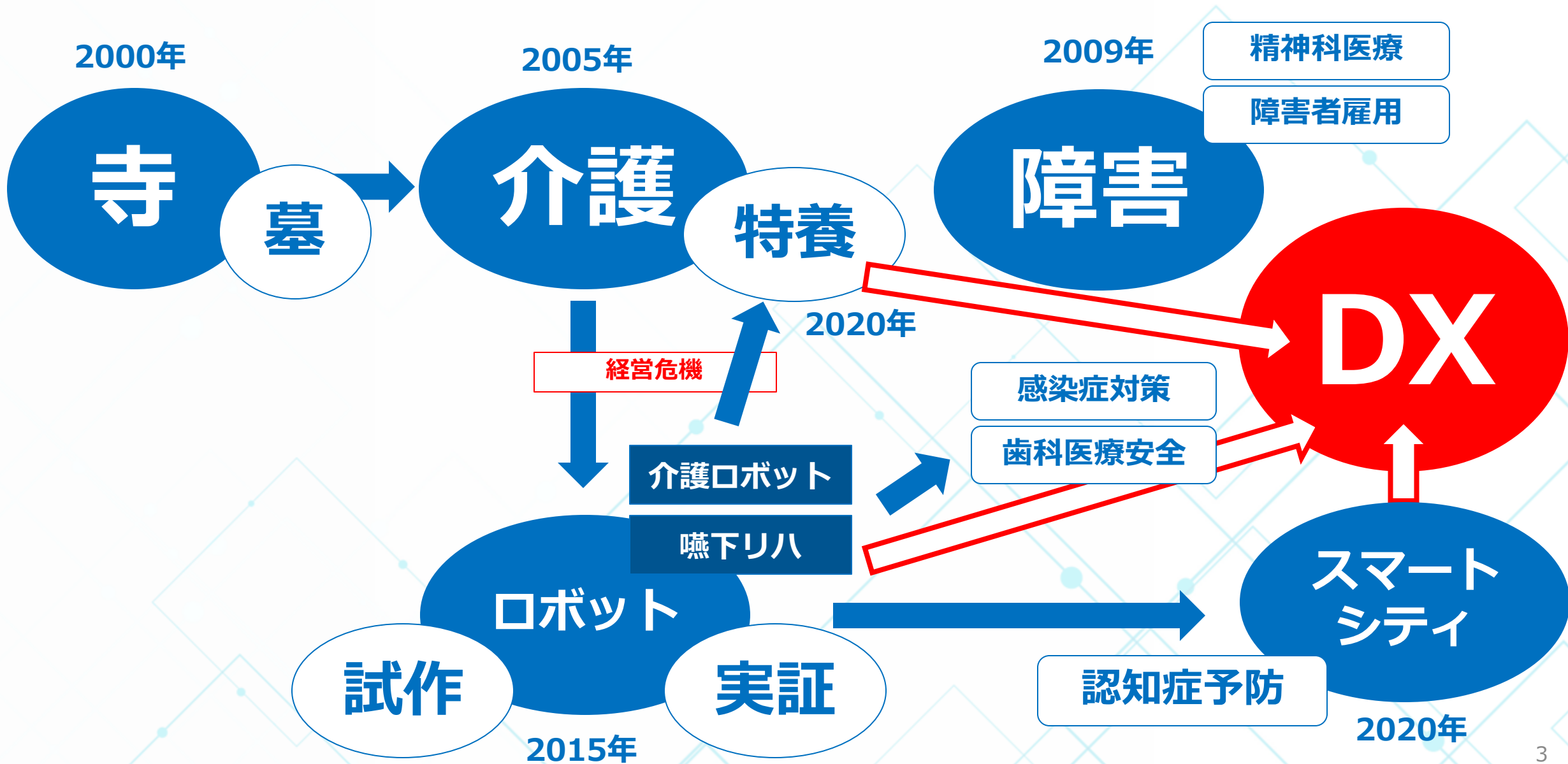
愛媛サポートクラブ 代表

地域包括ケアシステムの構築

介護事業所だけの頑張りでの改善は難しく、他業界を巻き込む活動を実践



私がDXに至るまでの経緯



檀家制度に頼らない寺院運営



- 1267年 開山
- 1997年 越谷別院建立
- 2002年 聖苑花みずき開設
(ペットOK・webお参り)
- 2005年 NPO法人設立
(宗教宗派を超えたお寺のネットワーク)
- 2012年 東霊苑開設
 - ・ 関東八十八ヶ所霊場会 十七番札所
- 2007年 社会福祉法人るりこう会設立
特別養護老人ホームこはく苑

我々が行きついたお墓の形



- ・年間管理料不要
- ・後継者不要
- ・複数申込み可
- ・地域の制限なし
- ・血縁関係の制限なし

永代供養プラン

- ・戒名込み
- ・命日供養付き

現在 3 0 0 0 柱

合同墓プラン	20万円
永代供養プラン	35万円
個別法要プラン	60万円

スマートプラン	10万円
合祀プラン	5万円

行政特別	3万円
------	-----

よくあるトラブル

※最近は少なくなったけど。。。

戒名付け直し

- ・ 代々続くお墓に納骨の際、葬儀社に紹介してもらったお寺での戒名でお願いしたら付け直しさせられた

お墓に入れない

- ・ 両親のお墓を兄弟でお金を出し合って購入したけど子供たちの代になったら長男以外は納骨できないと言われた

マンガで分かる 実家のたたみ方



株式会社菊池製作所

金型製作

機械加工

マグネシウム成形

アルミホットダイカスト

金属射出成形

プラスチック成形

精密・微細板金加工

精密プレス加工

自動車部品

事務機器部品

医療機器部品

ハイエンドカメラ部品等

時計部品

携帯電話部品

デジタルカメラ部品

半導体部品

生産拠点

15ヶ所

最新加工設備

400台

最新技術による
微細形状の成型

5 μm

大学・研究機関
スタートアップ出資

20社

連携大学の
べ

60校

連携研究者数の
のべ

100名

ロボット（開発グループ）



腰補助用マッスルスーツ



国産ドローン初の型式認定取得



国産搬送ロボット



国産水中ドローン

フレイル・認知症予防（スマートシティ）



総コレステロール	130~219
LDLコレステロール	119以下
HDLコレステロール	40~119
中性脂肪	149以下
NonHDLcho	70~109
LHDL	55以下
血糖	1.04以下
HbA1c(NOSP)	6.0以上
クレアチニン	2.1~7.5
尿酸	
eGFR	

認知機能低下リスク

健康診断データから簡易分析

東京大学
酒谷薫先生

歩行

東京工業大学
三宅美博先生

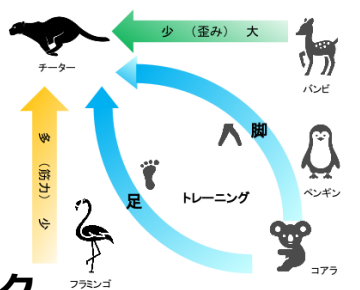
WM GAIT CHECKER



行動変容
フレイル認知症予防

運動するための正しい歩き方をチェック

つみのり内科クリニック
山下積徳先生



超音波診断装置セット 嚥下筋計測指導サービス

F-PlusSMA

福島発世界初 摂食嚥下障害の嚥下筋カットオフ値を推定しました



オーラルフレイル

肺炎予防のための口腔状態の確認

総合南東北病院
森隆志先生

りんご教室® 何歳からでも心と体は作り変えられる

何歳からでも心と体は作り変えられることをご存知ですか

社会的入院・就労支援・農福連携



キーワードを入力



トップ 速報 ライブ エキスパート オリジナル みんなの意見 ランク

主要 国内 国際 経済 エンタメ スポーツ IT 科学 ライフ 地域

「入院ベッドはもういらない」精神科病院を町からなくしたら、患者が変わった。アボカド栽培に挑戦、今では銀座の有名店に出荷

2/24(金) 10:02 配信 117



47 NEWS

1 / 9



取り壊される御荘病院時代の病棟 = 2016年、愛媛県愛南町（長野敏宏医師提供）

日本は世界の中で「精神科病院大国」として知られる。先進38カ国にある精神科の入院ベッド数のうち、日本だけで4割近くを占める状況だ。全国で約26万人が入院していて、10年以上という患者も約4万6千人いる。国は何年も前から患者の退院や病床削減を進めようとしているが、うまくいっていない。そんな中、半世紀余り続いた精神科病院を廃止した町が四国にある。自ら病院を閉じた元院長と患者たちが始めたことの一つが、日本では珍しいアボカドの栽培だ。試行錯誤を重ね、東京の老舗果物専門店、銀座千疋屋に出荷するまでになった。（共同通信＝市川亨）



介護ロボット開発

2015年 厚生労働省

介護ロボットを活用した
介護技術開発支援モデル事業



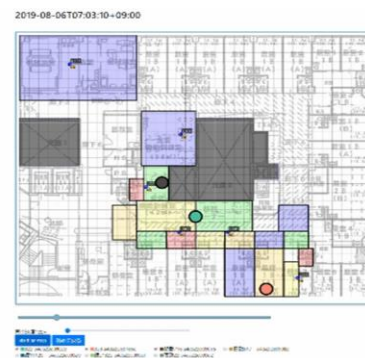
2017、18年 厚生労働省

介護ロボットニーズシーズ
連携協議会 (福島県)



2019年 東京都

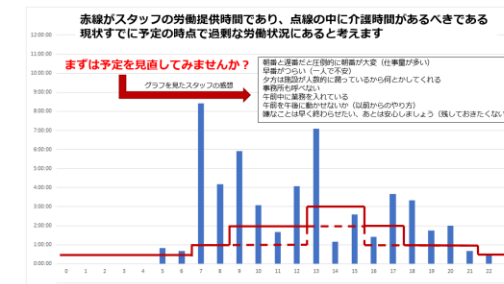
ワイヤレスコミュニケーション研究所
(位置情報とベッドセンサ使用)



2018、20年 AMED

ロボット介護機器開発標準化事業
ケアマネジメントシステムを活用
した業務時間分析

24時間シートから介護にかかる時間を集計 (対象8名)

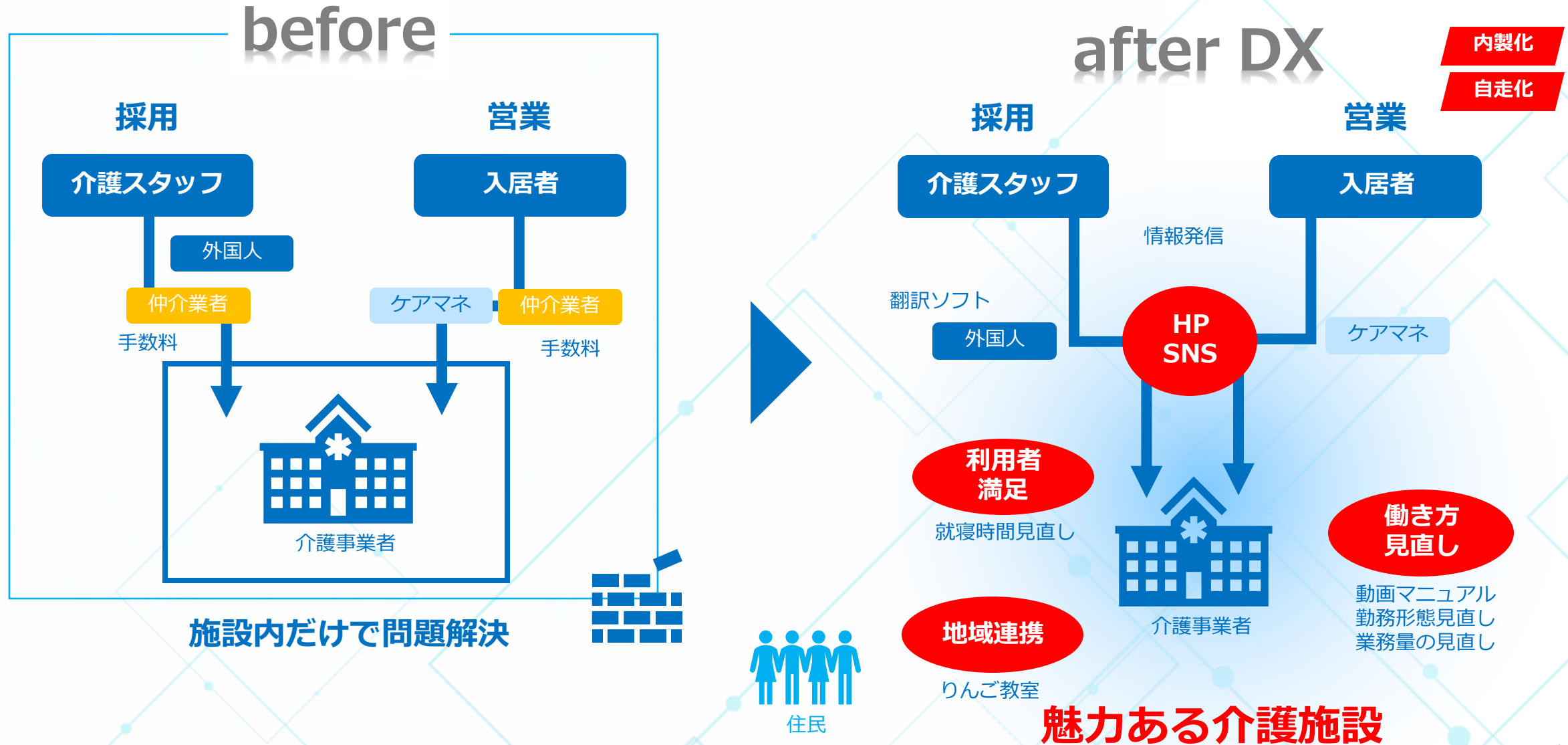


問題になったことは？

《現場は無関心》

1. 導入しても、「使えない」「使わない」
2. 費用対効果が合わない
3. 経営者、スタッフ、利用者の利害が一致しない

DXに着手 魅力ある介護施設へ (健康をサポート)



データ連携で実現可能性を評価



サービスにとっての優先順位を決定 → ビジヨン策定

グループ

全選択

全解除

表示基準日

2023/07/07(金)

今日

表示内容

所要時間

Lv

ケア業務

間接業務

例 1) お風呂にゆっくり入って欲しい

【経 営】お風呂の時間を大切にしたい

【スタッフ】一人勤務だと実施が難しい

【利用者】できたら午後入りたい

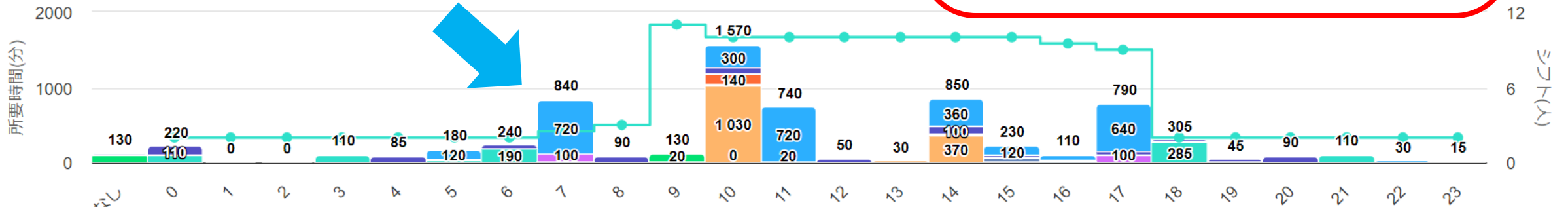
この点を実現するために、仕事の見直しを実施
デジタルの力も借りて実現方法を検討

例 2) 科学的介護加算を取得する

例 3) 入居者アセスメントの簡易化等

介護計画

勤務シフト



経 営

スタッフ

利用者

- [ケア]食
- [ケア]服
- [間接]準
- [間接]指定

- [ケア]入浴
- [ケア]活動・状
- [間接]会議・二

デジタルを活用した経営ビジョンを考える

介護事業者が抱える問題点	対応案
人員不足	<ul style="list-style-type: none">採用方法見直し定着率向上外国人・高齢者雇用働きやすい環境構築資格取得サポート
サービスの質	<ul style="list-style-type: none">研修マニュアル作成評価方法利用者のニーズの把握モチベーションアップ
収支	<ul style="list-style-type: none">単価向上（加算取得）コスト削減稼働率向上

デジタルで対応

- ・ SNS活用
- ・ 動画マニュアル作成
- ・ 勤務シフト見直し
- ・ 評価体制見直し

- ・ オンライン研修
- ・ ロボット、ICT活用
- ・ 翻訳機能
- ・ 音声入力自動振り分け
- ・ インカム
- ・ ベッドセンサ
etc

便利かなと思うものは
たくさんある

提案

現状分析

収益構造（加算等）
業務と配置のバランス

+

DX研修

↓

経営ビジョン
策定

今日のおまけ アルコール製剤

特別価格

東京会場提供の ベーガン通商株式会社様より

乳酸菌由来の乳酸を含むアルコール除菌剤

知をつなぐ
TIM

フィトンラック
シリーズ

BD-65
アルコール+発酵乳酸

食品添加物なので
キッチンで
使っても安心です!

医薬品や医薬部外品ではありません

植物由来の
L型発酵乳酸
生分解性

安定の配合で
除菌力
が決めて!

アルコール濃度
65%
危険物扱いに
なりません

容量 5L 容量 1L 容量 20kg

20リットル 5,000円以下
(量により価格は応相談・送料込み)

消費税 8%

少しでも経費削減をしたい方へ